

近年の施工実績

1. 消防防災

- 避難器具 (救助袋)**
- ・ 松山赤十字病院
  - ・ 高知市新図書館
  - ・ ゆすはら町複合福祉施設
  - ・ 三津浜中学校
  - ・ サービス付高齢者住宅よしの
  - ・ ホテルパールガーデン
  - ・ 土佐清水高等学校
  - ・ 寿楽会権現福祉施設 福寿
  - ・ 東温高等学校
  - ・ 伊予農業高等学校
  - ・ 松山南高等学校
  - ・ 善通寺市新庁舎
  - ・ 玉津保育園
  - ・ 坂出市立府中小学校
- (避難滑り台)**
- ・ 伯方総合保育所
  - ・ 永井病院
  - ・ 空海の里
  - ・ コイノニア学園リベカ清水
  - ・ 梅本の里
  - ・ いよてつ保育園
  - ・ ジャックと豆の木
  - ・ 中澤葉師保育園
  - ・ さかのうえ保育園
  - ・ 設定こども園 愛育幼稚園
  - ・ 青葉幼稚園
  - ・ アイドル園
  - ・ 新居浜市 高齢者いきがい創造学園
  - ・ 中萩保育園
- スプリンクラー設備**
- ・ 愛媛県立中央病院
  - ・ 愛媛大学医学部附属病院
  - ・ 太平洋セメント
  - ・ 梅本の里
  - ・ 吉田病院
  - ・ 愛媛医療センター
  - ・ 松山赤十字病院
  - ・ イオンタウン宇多津
  - ・ 愛媛県庁第一別館
  - ・ 特別養護老人ホーム道前荘
  - ・ 喜多医師会病院
  - ・ 鳴門山上病院
  - ・ ウェルケア道後
  - ・ 寿楽会権現福祉施設 福寿
  - ・ 道後プリンスホテル
  - ・ 愛媛生協病院
  - ・ 大洲中央病院
  - ・ おおぞら病院
  - ・ あいりん久米窪田
  - ・ 道後温泉病院
  - ・ 鬼北複合福祉施設
  - ・ カミ商事
  - ・ ゆうゆう鹿角
  - ・ グループホーム すずらん
  - ・ グループホーム タ日館
  - ・ エビス紙料
  - ・ 日鉄鉱業
  - ・ 補助工業
  - ・ 岡山駅前再開発
  - ・ 済生会西条病院
  - ・ 今治市民病院
  - ・ グループホーム ゆうゆう三木
  - ・ あなぶきアリーナ香川
- 屋内・屋外消火栓、連結送水管**
- ・ イオンタウン桑ヶ岡
  - ・ 瀬戸内海病院
  - ・ 伊予銀行本社新南館
- ガス消火設備**
- ・ 伊予銀行事務センター
  - ・ 香川県立中央病院
  - ・ 伊方発電所
  - ・ 四国中央市歴史考古博物館
  - ・ 伊予市立図書館
  - ・ 八幡浜文化活動センター
  - ・ 日本食研
  - ・ 高松市中央図書館
- 自動火災報知設備**
- ・ 梅本の里
  - ・ ほのほのホームつばき
  - ・ 南クリーンセンター
  - ・ いつきの里
  - ・ 愛媛県美術館
  - ・ 松山宮地弘商事株式会社倉庫
- フード消火設備**
- ・ 南松山学校給食センター
  - ・ 松山済生会病院
  - ・ 南松山病院
  - ・ 北条学校給食センター
  - ・ ANAクラウンプラザホテル
- 泡消火設備**
- ・ 子規記念博物館
  - ・ トヨタコロラ愛媛
  - ・ イオンタウン宇多津
  - ・ 新居浜市総合防災拠点施設
  - ・ キスケ三番町ビル
  - ・ 岡山駅前再開発
- 粉末消火設備**
- ・ ホースタワー・ホスポール
  - ・ 伊予銀行本店
  - ・ フレップとうおん
  - ・ イオンモール新居浜
  - ・ エティオン松山
  - ・ フジボウ愛媛
  - ・ 詫間港運
- レンジャーネット・ホースタワー・ホスポール**
- ・ 伊予銀行本店
  - ・ フレップとうおん
  - ・ イオンモール新居浜
  - ・ エティオン松山
  - ・ フジボウ愛媛
  - ・ 詫間港運
- (緩降機)**
- ・ 徳島大学
  - ・ 今治警察署
  - ・ 松山北高等学校
  - ・ 松山工業高等学校
  - ・ 西予市社会教育複合施設
  - ・ 三浦記念館
  - ・ 高知赤十字病院
  - ・ 今治南高等学校
  - ・ 村上記念病院
  - ・ 高知市新庁舎
  - ・ 坂出市新庁舎
  - ・ 新居浜市 高齢者いきがい創造学園
  - ・ 高松刑務所
  - ・ 周南公立大学
  - ・ 済生会西条病院
- 消火器**
- ・ 伊予鉄高島屋
  - ・ 石鎚パークエリア
  - ・ 四国中央市市民文化ホール
  - ・ 琴平敬徳館
  - ・ 松山衛生事務組合 汚泥再生処理センター
  - ・ 道後温泉 八千代
  - ・ 愛媛県厚生連健診センター
  - ・ ホテルパールガーデン
  - ・ サンシティ北条
  - ・ ウェルケア道後
  - ・ 済生会西条病院
  - ・ プランシエラ道後橋又

2. 消防設備保守点検業務

- ・ 愛媛県美術館
- ・ 松山市保育園
- ・ 松山市中央公園多目的競技場
- ・ 松山市保健所
- ・ 松山市消防合同庁舎
- ・ 松山市保健センター
- ・ 済生会松山病院
- ・ 済生会 松山特別養護老人ホーム
- ・ 奥島病院
- ・ よつば循環器科クリニック (株)松山三越
- ・ 株式会社 伊予銀行
- ・ 株式会社 アイソウ
- ・ 聖カタリナ大学
- ・ ANAクラウンプラザホテル
- ・ 伊予市中学校
- ・ 喜多医師会病院
- ・ 愛媛生協病院
- ・ 愛媛県水産会館
- ・ 道後プリンスホテル
- ・ 榎浦病院
- ・ 松山笠置記念心臓血管病院
- ・ 平成脳神経外科
- ・ 野本記念病院
- ・ フレップとうおん 南愛媛病院
- ・ 松山パーク
- ・ 西岡病院
- ・ 社会福祉法人 砥部寿会
- ・ 社会福祉法人 松山紅梅会

3. 防火設備点検業務

- ・ 済生会松山病院
- ・ 大洲記念病院
- ・ ANAクラウンプラザホテル
- ・ 松山市内小中学校
- ・ 今治市内小中学校
- ・ 松山ベテル病院
- ・ 特別養護老人ホーム道前荘
- ・ 伊方スポーツセンター
- ・ 社会福祉法人旭川荘 南愛媛病院
- ・ 三崎総合体育館
- ・ 北条コミュニティーセンター
- ・ 奥島病院
- ・ ビュアフル松山
- ・ 伊予市総合福祉センター

4. 学校等家具設置

- ・ 愛宕中学校
- ・ 南吉井地区児童館
- ・ みなとまち まつてる
- ・ 東温高等学校
- ・ 砥部町総合福祉センター
- ・ 済美高等学校
- ・ 土居地区地域づくりセンター
- ・ 小松高等学校
- ・ 松野町庁舎
- ・ 愛光中学、高等学校
- ・ 砥部町中央公民館
- ・ 肱東中学校
- ・ 西予市図書館
- ・ 大洲北中学校
- ・ 大洲南中学校
- ・ トレーニングセンター体育館
- ・ 新谷中学校
- ・ 大洲北中学校
- ・ 豊浜小学校体育館
- ・ 帝京第五高等学校
- ・ 愛光学園屋内運動場
- ・ 長浜小学校屋内運動場
- ・ 新谷中学校屋内運動場
- ・ 松山大学御幸体育館
- ・ サンシティ西条
- ・ 松山大学中央公民館
- ・ 砥部町総合福祉センター

6. 遊具・公園施設

- ・ こども未来保育園
- ・ 若宮保育園
- ・ 岩城村総合運動公園
- ・ 下瀬小学校
- ・ 岩城保育所
- ・ 南高井地区児童館
- ・ 小田地区学校
- ・ 脇川小学校
- ・ 三崎保育所
- ・ 観音寺中央幼稚園
- ・ 土居東認定こども園
- ・ 大瀬小学校
- ・ 野村保育園
- ・ 愛育幼稚園
- ・ 南新川児童公園
- ・ きほくの里保育園
- ・ 中萩保育園
- ・ 認定こども園さくら

7. 金庫扉・書架施設

- ・ 坂村真民記念館
- ・ 朝日文楽会館
- ・ ゆめちゃんこ
- ・ みなとまち まつてる
- ・ JAえひめ中央北条南支所
- ・ 窯業技術センター
- ・ 西予市社会教育複合施設
- ・ 佐田岬ミュージアム
- ・ 松野町庁舎
- ・ 八幡浜文化活動センター
- ・ 伊予銀行

8. オフィス家具等施設

- ・ 米本マタニティクリニック
- ・ 特別養護老人ホーム しいの木園
- ・ 松山市学校給食共同調理場
- ・ 伊方スポーツセンター
- ・ 小田幼稚園
- ・ 岩城保育所
- ・ ホテルNo.1新居浜
- ・ 星企画株式会社
- ・ 愛媛大学医学部

9. 防災用品

- ・ 社会福祉法人 福角会
- ・ 松山市役所
- ・ 第一生命保険㈱
- ・ 久枝地区まちづくり協議会
- ・ 千舟町町内会

10. 床暖房設備・厨房機器

- ・ 観音寺幼稚園・保育所
- ・ 高齢者福祉施設 ジェントルハートみつ
- ・ 特別養護老人ホーム 梅本の里
- ・ ゆめちゃんこ
- ・ 南吉井地区児童館
- ・ 愛陽園
- ・ 椿の湯別館
- ・ みなとまち まつてる
- ・ 鳴門山上病院
- ・ 喜多医師会病院
- ・ 東温市福祉総合センター
- ・ 愛育幼稚園
- ・ 砥部町総合福祉センター
- ・ おおくほこどもクリニック
- ・ 伊予あいじゅ

11. 防火シャッター・危害防止装置

- ・ 伊方原子力広報センター
- ・ 波方小学校
- ・ 国分小学校
- ・ 新居浜市庁舎
- ・ 伯方福祉センター
- ・ 松山総合コミュニティーセンター
- ・ 愛媛母子生活支援センター
- ・ 愛媛県男女共同参画センター

12. ZEROカーボンソイル (土系舗装材)販売・施工

- ・ 道後公園

本社(松山店)

〒791-8006  
愛媛県松山市安城寺町156番地  
TEL:(089)924-3822  
FAX:(089)924-3865



香川営業所

〒760-0080  
香川県高松市木太町1147番地1  
TEL:(087)813-8897  
FAX:(087)813-8898



Mail: ueda-main@ued-s.co.jp  
URL: http://www.ued-s.co.jp



## 会社概要

商号 上田消防建設株式会社松山店  
創業 昭和52年1月29日  
設立 昭和52年1月29日  
資本金 1000万円  
本社 愛媛県松山市安城寺町156  
TEL(089)924-3822(代表)  
FAX(089)924-3865  
Mail ueda-main@ued-s.co.jp  
代表者 代表取締役 正岡 尚起  
従業員数 68名  
取引銀行 伊予銀行、愛媛銀行  
認可 国土交通大臣許可 般-5 第29076号  
(消防施設・管工事・内装仕上・建築・電気・土木・建具)  
国土交通大臣許可 般-6 第29076号  
(防水・造園)  
国土交通大臣許可 般-7 第29076号  
(電気通信・舗装)

## 営業品目

### 1. 消防防災

避難器具(救助袋・緩降機・避難滑り台)  
消火器  
スプリンクラー設備  
屋内・屋外消火栓・連結送水管  
泡消火設備  
粉末消火設備  
ガス消火設備  
自動火災報知設備  
フード消火設備  
レンジャーネット・ホースタワー・ホスポール

### 2. 消防設備保守点検業務

### 3. 防火設備点検業務

### 4. 学校等家具設置

### 5. 体育館施設

### 6. 遊具・公園施設

### 7. 金庫扉・書架施設

### 8. オフィス家具等施設

### 9. 防災用品

### 10. 床暖房設備・厨房機器

### 11. 防火シャッター・危害防止装置

### 12. ZEROカーボンソイル(土系舗装材)販売・施工



代表取締役 正岡 尚起

当社は、人に、地域に、社会に必要とされる会社であることを理念に掲げ業務を営んでまいりました。今日に至るまで歩み続けてこれたのも創業当時の「一期一会」の精神を大切にする気持ちと皆様のご支援があつてこそと感謝致しております。

今後、社員一人一人の成長とさらなる技術力向上を目指し社業の発展に努めて行く所存です。何卒、一層のお引き立てを賜りますようお願い申し上げます。

## 業務組織

上田消防建設(株)松山店

営業部

工事部

保守部

管理部

## 主なメーカーリスト

上田消防建設株式会社	流通産業株式会社
モリタ宮田工業株式会社	株式会社西尾家具工芸社
ヤマプロテック株式会社	株式会社都村製作所
能美防災株式会社	株式会社クマヒラ
ニッタン株式会社	山金工業株式会社
ホーチキ株式会社	コクヨ山陽四国販売株式会社
株式会社コーアツ	サンユウテック株式会社
株式会社初田製作所	ホーコス株式会社
株式会社立売堀製作所	株式会社信防エディックス
株式会社川本製作所	グリーン&ウォーター株式会社

## 最近の施工例



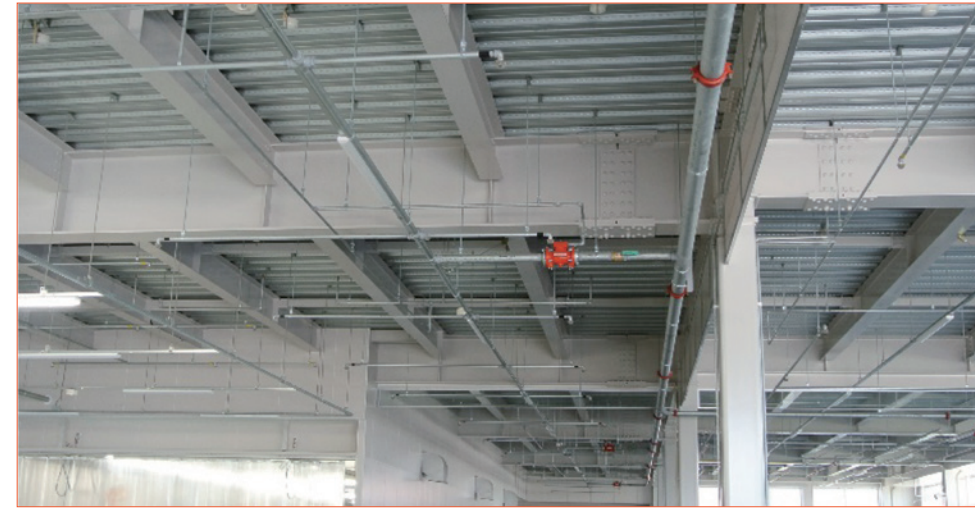
開放型スプリンクラー設備



移動式粉末消火設備



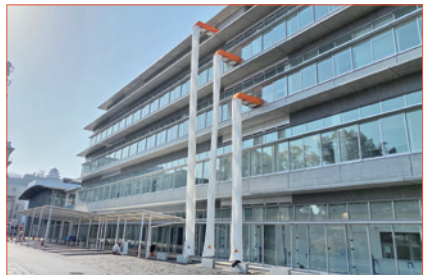
フード消火設備



泡消火設備



パッケージ型消火設備



垂直式救助袋



アラーム弁



泡消火ポンプユニット



移動式泡消火設備



ガス消火設備



耐圧放水試験車



消火器ボックス

## 保守点検業



## 商品販売部門



屋内防球ネット



バスケットゴール



椅子収納台車



金庫扉



可動間仕切り



ZEROカーボンソイル(土系舗装材)



調理台



実験台



遊具



サンシェード



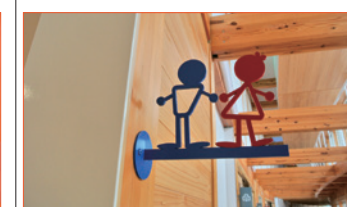
屋外防球ネット



防災用品



図書室



サイン工事



特殊浴槽



Sガード



日除け